

Rapport de développement durable

2022

Agir ensemble
pour un monde meilleur



Message du CEO-pharmacien



“C’était il y a presque 40 ans.

Le 1^{er} janvier 1985, j’arrivais dans l’entreprise familiale avec un rêve dans la tête : faire grandir le petit laboratoire artisanal de production des Tisanes Ardennaises, situé juste à côté de la pharmacie Tilman à Bomal, près de Durbuy.

Nous étions 5 personnes à l’époque, sans une seule machine.

Je voulais que Tilman devienne le spécialiste belge des médicaments à base de plantes.

J’ai eu la grande chance de réaliser mon rêve.

Aujourd’hui, en comptant nos filiales en France et au Portugal, nous sommes 260 personnes.

Durant 40 ans, nous avons connu une croissance moyenne de 13,5 %. Cette croissance nous a donné les moyens de nous professionnaliser, de nous conformer aux exigences pharmaceutiques, en diversifiant notre gamme de produits.

Aujourd’hui, la croissance prend plus de sens que jamais.

C’est la croissance qui, demain, nous permettra d’investir dans la transition environnementale, énergétique, et surtout climatique.

Nous voulons participer activement au changement dont le monde a besoin. Nous voulons être un acteur-clé de la transition, exemplaire et inspirant.

C’est notre raison d’être, notre mission première.

Notre savoir-faire, notre excellence dans le métier, sont au service de notre mission : transmettre un monde habitable à nos enfants et à nos petits-enfants.

Voilà mon rêve aujourd’hui.”

*Jean-Noël Tilman
CEO de Tilman s.a.*

À propos de ce rapport

Jusqu'en 2019, nous avons coutume de publier chaque année une déclaration environnementale dans le cadre de notre certification EMAS.

Cette année marque un tournant chez Tilman car il s'agit de notre premier rapport RSE. Dans un souci d'amélioration continue en termes de développement durable, nous avons décidé de suivre désormais une méthodologie basée à la fois sur les objectifs du développement durable (ODD) et sur la réalisation d'un bilan carbone®.

Les 17 ODD ont été adoptés par 193 pays membres des Nations unies dans le cadre d'un plan d'actions mondial avec le but de rendre l'avenir meilleur et plus durable pour tous d'ici à 2030. Ces ODD reflètent les 3 dimensions du développement durable : sociale, économique et environnementale. Il est indispensable de les considérer dans leur ensemble et non de manière isolée. À notre niveau, nous mettons de nombreuses actions en œuvre pour pouvoir les atteindre.

Notre bilan carbone®, ainsi que les objectifs qui en découleront, se basent sur les premières émissions de carbone que nous avons quantifiées en 2019, et sur celles de 2021 et de 2022. Celles de 2020 n'ont pas été prises en compte car nous n'avions personne pour les mesurer.



Période du rapport :
2022



Périmètre du rapport :
Sites d'exploitation belges de Tilman s.a., situés à Baillonville (ZI Sud et Nord)



Personne de contact :
Camille Meyers
Responsable carbone
cmeyers@tilman.be

OBJECTIFS DE DÉVELOPPEMENT DURABLE



Message du CEO	2
À propos de ce rapport	3
Sommaire	4
À propos de Tilman	5
La RSE chez Tilman	11
PLANET	12
▪ Comité <i>Planet</i>	12
▪ Bilan carbone®	13
▪ Objectifs et plan d'actions	15
▪ Bilan énergétique	17
▪ Projet d'extension soutenable	18
PEOPLE	19
▪ Priorité santé	19
▪ Bien-être des collaborateurs	20
▪ Comité <i>People</i>	21
▪ Évolution au sein de l'entreprise	22
Ambition	23

Un laboratoire pharmaceutique différent des autres

Nous pourrions, comme la plupart des entreprises pharmaceutiques, produire des médicaments chimiques.

Nous avons choisi de développer, produire et commercialiser des médicaments et des préparations à base de principes actifs végétaux.

Nous voulons offrir aux pharmaciens, médecins et patients, des remèdes efficaces à base de plantes, fiables, en guise d'alternative crédible aux médicaments chimiques classiques.

LA DIMENSION FAMILIALE

Nous voulons préserver la dimension familiale de notre entreprise :

- La famille de chacun de nos employés est plus importante que l'entreprise
- Les employés sont libres de s'exprimer et de prendre des décisions ; ils ont le droit à l'erreur
- La confiance règne au sein de notre entreprise, permettant un maximum d'autonomie et de responsabilité pour chacun
- Les relations sont simples et conviviales
- La famille Tilman souhaite rester l'actionnaire majoritaire de l'entreprise (à hauteur de 80 % minimum)

Nos 3 valeurs

Confiance

La confiance nous transforme positivement : elle permet d'obtenir le meilleur de chacun.

Respect

Le respect des personnes, de l'environnement, de nos promesses, de nos clients et de nos fournisseurs.

Engagement

La volonté de participer activement au projet de l'entreprise, de manière loyale et solidaire.



NOTRE CULTURE

Flexibilité

La capacité à s'adapter rapidement constitue une compétence essentielle pour nous.

Modestie

Nous pouvons toujours nous améliorer, et nous en sommes conscients.

Bienveillance

Nous veillons à bien faire, pour que chacun se sente au mieux au sein de l'entreprise.



LA CROISSANCE AU SERVICE DE L'EXCELLENCE !

Dans le monde de la pharmacie, la qualité représente une contrainte absolue, et les exigences sont plus grandes chaque année. L'excellence est un objectif constant, tant pour répondre à la réglementation que pour se distinguer sur le marché pharmaceutique.

Cette excellence a un prix, que seule la croissance pourra supporter.

DEUX AXES DE CROISSANCE

1. INNOVATION

Notre département R&D formule et développe nos futurs produits. Chaque année, nous en proposons des nouveaux sur le marché, toujours plus efficaces.

2. INTERNATIONAL

L'expansion internationale est essentielle car la Belgique est trop petite à elle seule pour assurer une croissance permanente.



NOTRE PLANÈTE *Notre priorité*

À nos yeux, la seule manière d'envisager la croissance, c'est en harmonie avec la nature. C'est pourquoi nous souhaitons lutter drastiquement contre le réchauffement climatique en limitant nos émissions de carbone.

D'ici à 2030, nous nous sommes entre autres fixé l'objectif de produire entièrement l'électricité que nous consommons en utilisant des sources renouvelables.

LE BONHEUR *Notre mission*

Nous voulons créer du bonheur :

- Le bonheur de nos employés, en leur offrant un environnement professionnel épanouissant
- Le bonheur de nos clients et de nos patients, en leur offrant des produits fiables pour leur santé et leur bien-être
- Le bonheur de l'humanité dans son ensemble, en agissant de manière responsable envers les personnes et l'environnement

“ Notre existence n'a de sens que si elle contribue à améliorer celle des autres. ”

Jean-Noël Tilman, CEO-pharmacien

Voici un aperçu des **principaux métiers de notre entreprise** qui sont concernés par la mise en place d'un plan d'actions RSE et dont l'implication est essentielle.



Développement

Ce département se charge de développer des médicaments et des compléments alimentaires aux formulations uniques, établies sur des données probantes pour garantir leur efficacité et sécurité.



Production

La majorité de nos produits sont fabriqués dans notre usine de plus de 5 000 m² et répondent à des exigences strictes en termes d'approvisionnement (extraits standardisés) et de contrôles qualité (normes *GMP*).



Marketing

Cette équipe développe des campagnes marketing percutantes aussi bien pour les professionnels de la santé que pour les patients. Elle organise également des formations scientifiques et coordonne les études réalisées sur nos produits afin d'en démontrer l'excellence.



Logistique

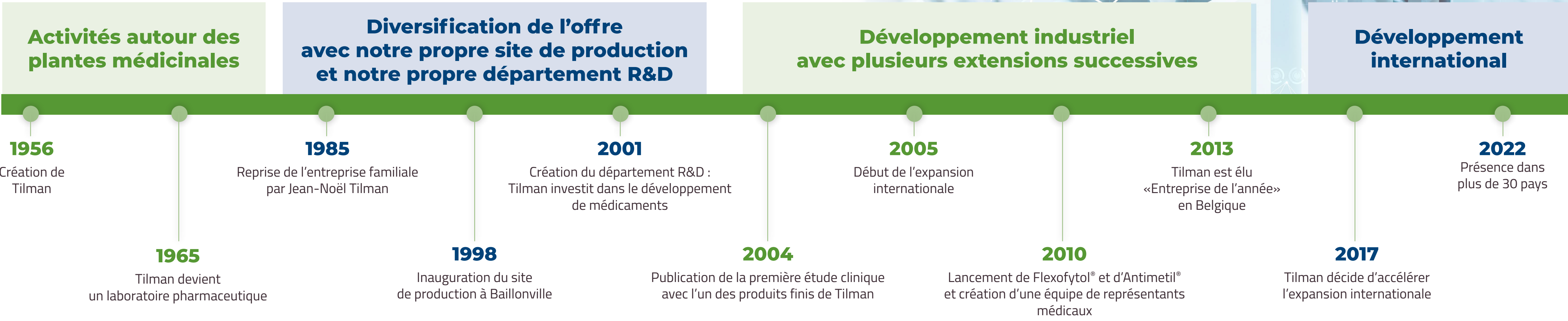
Grâce à une équipe opérationnelle efficace et flexible, située sur un seul site, nous avons la capacité de répondre rapidement aux demandes et de nous adapter aisément aux changements.



Commercialisation

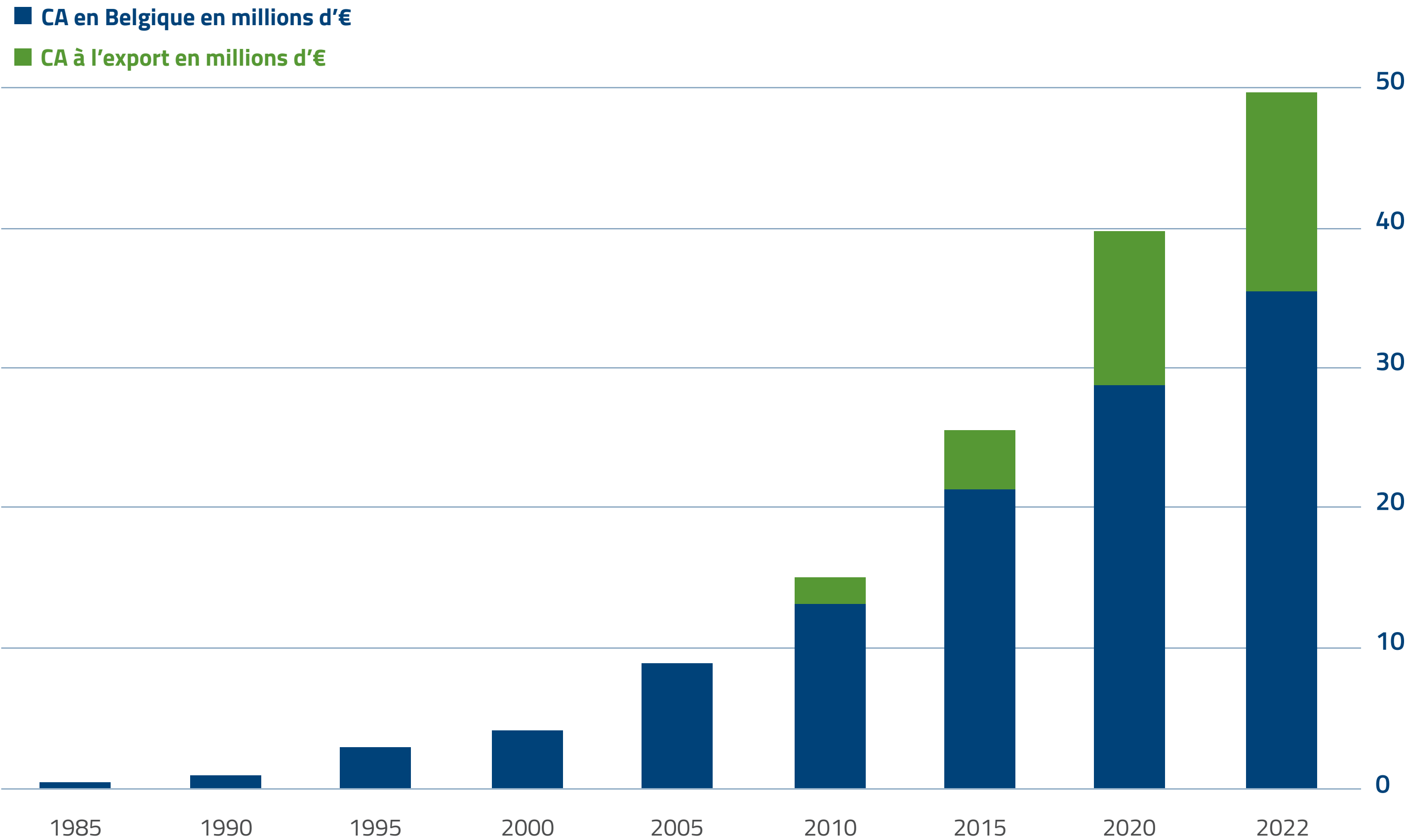
Avec un total de 48 délégués pharmaceutiques et médicaux, soutenus par un service clients remarquable, notre force de vente est l'une des plus importantes en Belgique. Elle garantit la présence des quelques 80 produits en pharmacie, prescrits par des médecins généralistes et spécialistes.

UNE EXPERTISE DE PLUS DE 65 ANS



CA	0,4M €	1M €	3M €	5M €	7M €	9M €	15M €	18M €	34M €	49,6M €
Nbr. travailleurs		6	38	42	49	59	73	94	150	200

ÉVOLUTION DU CHIFFRE D'AFFAIRES DANS LE TEMPS



↻ € ↻
49,6 M€
CHIFFRE D'AFFAIRES

👤 👤 👤
200
EMPLOYÉS

📈
CROISSANCE À
2 CHIFFRES
ces 30 dernières années

En un peu moins de 40 ans,
Tilman est passé de 6 à 200 employés et de 0,4 M€ à 49,6 M€ de chiffre d'affaires !

La RSE chez Tilman

Afin d'améliorer notre impact global sur la société, nous avons identifié les ODD sur lesquels nous pouvons travailler à notre échelle, classés selon les catégories *people* ou *planet*.

OBJECTIFS DE DÉVELOPPEMENT DURABLE



La RSE chez Tilman

PLANET Comité Planet

Le comité *Planet* compte 7 membres actifs enrôlés sur base volontaire et issus de départements différents.

Son rôle consiste à sensibiliser l'entreprise et ses collaborateurs aux enjeux environnementaux en leur proposant des activités dans le cadre notamment de :



Semaine de la mobilité

Chaque année en septembre, nous sensibilisons le personnel via diverses activités telles que la vérification de la pression des pneus, la publication d'informations sur des moyens de transport plus doux pour réduire l'utilisation de la voiture, des concours pour redynamiser le covoiturage etc.



Be Wapp

Ceux qui le souhaitent peuvent, chaque année, utiliser leur *Citizen day* pour participer à une collecte des déchets dans nos zonings d'activités.



Ateliers DIY

Animation d'ateliers pour apprendre aux intéressés à fabriquer des produits ménagers naturels et zéro déchet.



Semaine de l'environnement

Des ateliers sont organisés chaque année autour de certaines thématiques. En 2022, l'accent a été mis sur la consommation d'énergie, en lien direct avec la crise que nous vivons.



Nous allons organiser prochainement des ateliers sur **La Fresque du climat** pour tout le personnel. Il s'agit d'un outil performant et ludique visant à expliquer en 3h les causes et les conséquences du changement climatique.

13 MESURES RELATIVES À LA LUTTE CONTRE LES CHANGEMENTS CLIMATIQUES



PLANET

Bilan carbone®

Le 1^{er} bilan carbone® a été réalisé en 2019 par un consultant externe.

Avec l'arrivée de la pandémie de Covid-19 en 2020, la priorité a dû être mise sur la gestion sanitaire au sein de l'entreprise, au détriment de l'action environnementale. Fin 2021, la crise s'essouffle et Tilman décide de mettre les moyens pour atteindre ses ambitions en engageant, en mai 2022, son premier responsable carbone.



Entretien avec Camille Meyers, responsable carbone chez Tilman :

En quoi consiste exactement le travail d'un responsable carbone ?

“Bonne question ! Finalement, je n'ai jamais entendu parler de ce type de poste avant d'arriver chez Tilman.

L'objectif premier de la fonction est d'évaluer l'empreinte carbone de l'entreprise et de mettre en place des projets pour la minimiser. À côté de cela, je suis la personne de contact au sein de l'entreprise pour toutes les questions ayant un lien de près ou de loin avec l'environnement : les déchets, les emballages, l'énergie, ... Que ce soit professionnel ou non, je répondrai aux questions. Par ailleurs, je m'occupe de sensibiliser nos collaborateurs au dérèglement climatique, à l'aide du groupe Planet ou d'outils tels que la Fresque du climat.”

Quelle formation faut-il pour prétendre à ce type de poste ?

“J'ai une formation d'ingénieur civil. Celle-ci m'aide dans les aspects les plus techniques du poste (comptabilité carbone, optimisation énergétique, ...) mais toute formation qui mène à maîtriser cette méthode suffit.”

Comment réussir à fixer des objectifs à moyen et long terme ?

“Nous quantifions l'impact qu'aura telle ou telle action sur notre bilan carbone®. Nous mettons cela en relation avec la difficulté de mise en œuvre (contrainte pharmaceutique, de temps, logistique,...) et le budget nécessaire.

Chiffrer les objectifs à atteindre en tant qu'entreprise est très compliqué. On connaît l'empreinte individuelle visée d'ici à 2050 pour chaque individu, mais nous avons peu d'informations pour les entreprises. Malgré cela, nous avons la volonté d'atteindre des objectifs ambitieux en fournissant tous les efforts nécessaires.”

Quels sont les objectifs prioritaires aux yeux de l'entreprise ?

“Voici l'ordre des priorités environnementales aux yeux de Tilman :

1. Diminuer notre impact carbone
2. Neutraliser notre impact sur la biodiversité et la remettre en valeur autour de nos sites d'exploitation
3. Minimiser la pollution environnementale

La priorité concerne donc l'impact carbone qui représente, selon nous, le problème planétaire le plus impactant actuellement pour la vie humaine.”

Quels sont les moyens mis en place pour les atteindre ?

“Un budget de 5M € a été dégagé d'ici à 2030 afin de financer cette transition carbone. Aujourd'hui, nous analysons comment ventiler cette somme sur les années à venir.”

13 MESURES RELATIVES
À LA LUTTE CONTRE
LES CHANGEMENTS
CLIMATIQUES



PLANET

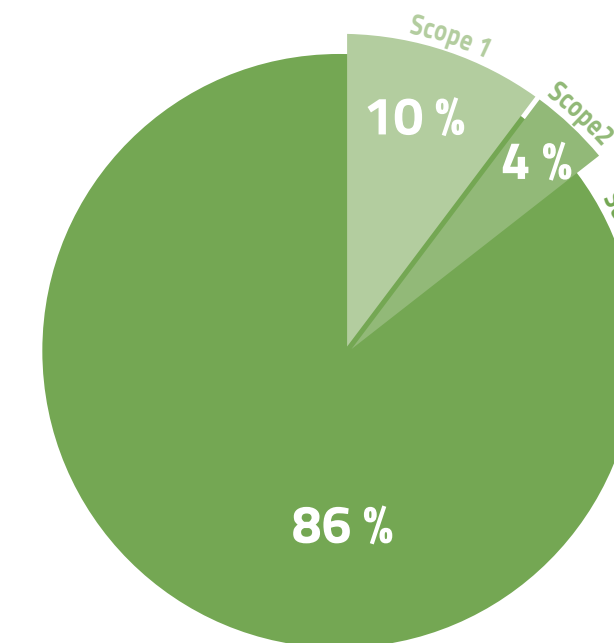
Bilan carbone®

Grâce à ce nouveau poste, les bilans carbone® de 2021 et 2022 ont pu être réalisés. Celui de 2019 ne sera par contre pas pris en compte car, la méthode de travail étant différente, les chiffres ne sont pas comparables.

RÉSULTATS DES BILANS CARBONE® :

Poste d'émissions	Émissions 2021 (tonnes CO ₂ e)	Émissions 2022 (tonnes CO ₂ e)	Évolution
Scope 1 ■ émissions directes (produites sur le lieu de l'entreprise)	449,3	473,0	+5 %
Scope 2 ■ émissions indirectes (liées à l'utilisation d'énergie)	160,9	181,1	+13 %
Scope 3 ■ toutes les autres émissions indirectes	2 675,6	3 936,7	+47 %
Total	3 285,8	4 590,9	+40 %

Emissions de GES par scope, en %



Nous utilisons la méthode bilan carbone®, qui reprend les émissions liées aux scopes 1, 2 et 3.

L'augmentation de nos émissions en un an s'explique entre autres par :

- Les renflouement et acheminement des matières premières et emballages, dont les stocks arrivaient à épuisement fin 2021
- L'augmentation des ventes, impliquant l'augmentation de la production mais aussi celle du transport de nos produits finis vers nos clients (inter)nationaux
- La reprise des déplacements par les délégués médicaux et pharmaceutiques, entraînant une utilisation accrue de la flotte automobile (à moteur thermique ou électrique)
- La reprise également des déplacements en avion par nos représentants à l'export



13 MESURES RELATIVES À LA LUTTE CONTRE LES CHANGEMENTS CLIMATIQUES

PLANET

Objectifs et plan d'actions

Notre objectif initial était de viser la neutralité carbone mais nous avons rapidement réalisé que cela était impossible... C'est pourquoi nous allons plutôt nous atteler à réduire au maximum nos émissions de carbone.

La neutralité carbone pourrait en effet exister à l'échelle de la planète si cette dernière parvenait à absorber la totalité de CO₂ produit, comme c'était le cas notamment avant la révolution industrielle. À l'échelle d'une entreprise, cela reste malheureusement utopique. En revanche, nous pouvons nous efforcer à minimiser le plus possible nos émissions tout en assurant une activité économique saine.

Le plan d'actions que nous avons élaboré vise tout d'abord à réduire au maximum nos émissions d'ici à 2027. Les autres objectifs seront fixés une fois que nous aurons déterminé les meilleures options pour limiter le réchauffement de la planète à 2°C d'ici à 2050*.

Notre plan d'actions reprend plusieurs mesures importantes :

Décarbonation de notre flotte automobile

Avant même que le pourcentage de déduction fiscale ne diminue pour les véhicules thermiques, nous encourageons déjà nos collaborateurs à opter pour un véhicule électrique via :

- l'installation d'une borne électrique à leur domicile, financée par l'entreprise
- une offre composée de modèles à grande autonomie
- l'installation de 9 bornes de recharge sur nos sites d'exploitation

Grâce à ces facilitations, plus d'un véhicule commandé sur deux est électrique.

Nous n'imposons actuellement pas les véhicules électriques car notre entreprise se trouve dans une zone plutôt reculée, avec un accès peu évident à des bornes de recharge. Par ailleurs, l'installation d'une borne n'est pas nécessairement possible chez tout le monde.



PLANET

Objectifs et plan d'actions

Recherche de solutions pour nos emballages

Nos produits étant fabriqués à base de plantes, ils sont plus sensibles aux variations de température ou à l'humidité que des produits classiques. Pour garantir leur conservation, nous utilisons donc actuellement des *blisters* composés d'une barrière en PVC/aluminium non recyclables. Nous sommes conscients de la problématique que cela représente et nous nous efforçons à trouver une solution recyclable qui réponde au cahier des charges. À l'heure actuelle, nous n'en avons malheureusement encore trouvé aucune qui soit acceptable mais nous ne désespérons pas.

Mise en place d'une charte RSE avec notre chaîne de valeurs

Afin de diminuer les émissions liées à nos divers approvisionnements, nous souhaitons, pour cette année 2023, établir une charte RSE en accord avec nos valeurs. Celle-ci servira de base dans nos relations avec nos fournisseurs et partenaires pour nous assurer qu'ils souhaitent agir conjointement pour la planète et leur communauté.

Nous voudrions, entre autres, **bannir l'avion pour l'envoi de nos produits finis à l'étranger.**

Diminution du volume des déchets

Nous aimerions identifier de manière plus précise l'origine des déchets générés par l'entreprise pour notamment stimuler les fournisseurs concernés à apporter des solutions et, par conséquent, en diminuer la quantité.

Nous allons également **optimiser la taille de nos colis** en y réduisant au maximum les espaces vides.

12 CONSOMMATION ET PRODUCTION RESPONSABLES



13 MESURES RELATIVES À LA LUTTE CONTRE LES CHANGEMENTS CLIMATIQUES



PLANET

Bilan énergétique

Si l'énergie consommée et produite sur nos sites représente à elle seule 6 % du total de nos émissions de carbone (*scopes* 1, 2 et 3 confondus), elle ne représente pas moins de 35 % des émissions reprises dans les *scopes* 1 et 2. Les 65 % restants proviennent de l'énergie consommée pour le transport (flotte, fret, automobile). C'est sur ces émissions des *scopes* 1 et 2 que nous devons nous concentrer car nous pourrions avoir un impact direct sur celles-ci moyennant certaines mesures.

Afin de diminuer notre consommation d'énergie, nous avons lancé différents projets :

Un tableau de bord de notre consommation électrique sera prochainement mis en place à différentes fins :

- Visualiser en temps réel la consommation de nos machines et bâtiments
- Évaluer l'efficacité des mesures établies
- Prévenir l'éventuel dysfonctionnement de certaines machines

Le groupe de refroidissement, qui alimente la climatisation des zones de production, sera remplacé par un groupe à eau glacée moins énergivore et utilisant un fluide frigorigène moins polluant.

Deux nouvelles **zones de panneaux photovoltaïques** seront installées en 2023 : l'une sur le bâtiment de la R&D ; l'autre sur le bâtiment technique afin d'alimenter les bornes de recharge des véhicules électriques.

Ces installations viendront s'ajouter à celle déjà présente sur le bâtiment principal pour arriver à une puissance totale de 287 kWc, soit une production annuelle d'environ 250 kWh (correspondant à 14 % de notre consommation annuelle).

Tous les toits disponibles seront donc utilisés. C'est pourquoi, cette année, nous allons démarrer une étude de faisabilité de l'aménagement d'une zone de production électrique sur nos terrains encore vierges.

PLANET

Projet d'extension soutenable



Nous avons passé en revue les actions mises en place jusqu'en 2022. Parallèlement, nous avons également l'intention de construire, d'ici à la fin 2024, une extension à l'usine existante afin d'**agrandir notre zone de stockage et de préparation de commandes**.

L'espace nous manque, ce qui nous contraint actuellement à externaliser certaines prestations logistiques.

Pour ce projet de construction, nous avons fait appel à un bureau d'étude spécialisé dans les **matériaux à plus faible impact environnemental**.

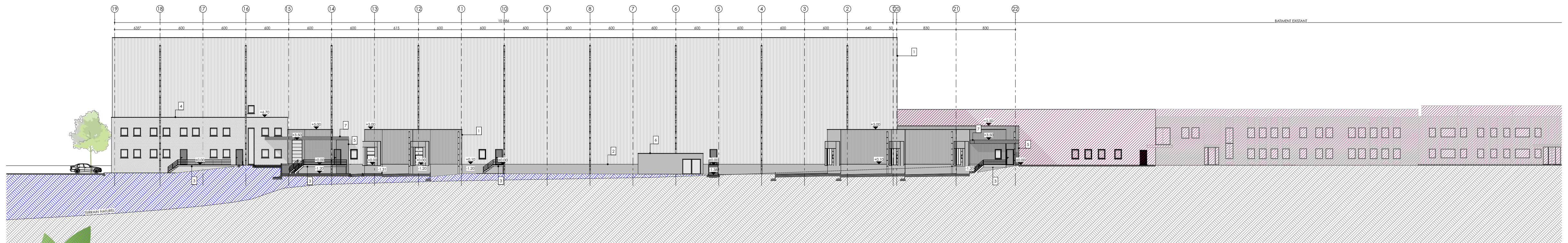
Les matériaux d'**isolation** classiques seront remplacés par des caissons en bois remplis d'**ouate de cellulose**, un isolant fabriqué dans la région.

Les fenêtres seront placées de sorte à **optimiser l'apport en lumière naturelle** qui permet, d'une part, d'améliorer le confort des employés et, d'autre part, de **limiter les charges thermiques** dans les locaux.

Les **eaux de pluie** provenant du toit seront récupérées dans des citernes (capacité totale de 400 m³) et utilisées pour alimenter les sanitaires et arroser les abords du bâtiment.

Les toits seront recouverts de **panneaux photovoltaïques** qui pallieront la totalité des besoins du nouveau bâtiment ainsi qu'une partie de ceux du bâtiment actuel.

Enfin, la **biodiversité naturelle** du site sera bien entendu **préservée, voire même améliorée**, avec l'aide d'un bureau de consultance. Nous donnerons plus de détails à ce sujet dans le prochain rapport.



La RSE chez Tilman

PEOPLE PRIORITÉ SANTÉ

Nous mettons un point d'honneur à concevoir et à commercialiser des produits de santé naturels efficaces, innovants, sûrs, validés par des études et... aux prix justes !

R&D et innovation


Nous voulons que nos produits soient les meilleurs dans leur marché. Nos équipes travaillent en permanence pour en développer des nouveaux : chaque formulation est établie à partir de données scientifiques probantes pour les rendre plus efficaces.

Médicaments enregistrés

Dans un monde compétitif où la majorité des produits ont le statut de compléments alimentaires ou de dispositifs médicaux, nous voulons nous démarquer en commercialisant des médicaments à base de plantes enregistrés, qui offrent une plus grande garantie de qualité et de durabilité.

Des preuves médicales solides

Nos produits *best-sellers* sont soutenus par des études cliniques propres, réalisées sur notre initiative, afin d'en démontrer l'excellence.

26 ÉTUDES PUBLIÉES 
dans les domaines musculaire et articulaire, cardiovasculaire, gastro-intestinal et neurologique.



Des infusions bio aux médicaments à base de plantes

Outre leurs propriétés actives, désormais largement démontrées par des études scientifiques, les plantes offrent l'immense avantage d'agir en douceur, avec un excellent profil de sécurité. Grâce à cela, les médicaments à base de plantes peuvent être privilégiés sur base de leurs indications approuvées, en prévention ou en traitement.



Médicaments à base de plantes



Compléments alimentaires à base de plantes



Infusions et thés



PEOPLE

BIEN-ÊTRE DES COLLABORATEURS

Le bien-être et la sécurité de nos collaborateurs sont la priorité chez Tilman. Nous sommes à l'écoute des besoins de chacun et, dans la mesure du possible, nous essayons de nous adapter aux réalités personnelles.

Flexibilité

À ceux dont le poste le permet, nous octroyons jusqu'à 4 jours de télétravail sur 5 par semaine. Un avantage déjà mis en place avant la crise sanitaire mais qui s'est vu renforcé depuis, au grand bonheur de nos collaborateurs. La plupart ne le pratiquent cependant pas à un tel rythme, préférant les contacts directs avec leurs collègues.

Nous offrons également la possibilité, toujours à ceux dont le poste le permet, de gérer leurs horaires selon la réalité de leur vie privée.

Par ailleurs, grâce à la confiance mutuelle entre nos collaborateurs et nous-mêmes, nous encourageons l'autonomie au travail et accordons le droit à l'erreur.

Bien-être

Parce que nous y passons la plupart de notre temps, le bien-être au travail nous paraît essentiel. Pour y contribuer, nous proposons notamment :

- Formation à l'ergonomie, adaptée aux différents métiers de l'entreprise
- Fruits frais mis à disposition chaque jour à la cafétéria
- *Team building* annuel pour chaque département
- Pauses actives (programme de mouvements doux pour augmenter le bien-être au travail) pour les personnes intéressées
- Adhésion volontaire aux comités *Planet* et/ou *People*
- *Citizen day* (journée de travail consacrée à du bénévolat solidaire auprès d'une association)
- Fête des familles, organisée par l'entreprise où les collaborateurs et leur famille se retrouvent autour d'un bon repas et/ou d'une activité



La RSE chez Tilman

PEOPLE COMITÉ PEOPLE

Le comité *People* compte 9 membres actifs enrôlés également sur base volontaire et issus de départements différents. Ceux-ci se retrouvent lors de réunions périodiques pour mettre en place des actions visant à soutenir des projets humains qui leur tiennent à cœur.

Dons financiers

Le comité *People* dispose, entre autres, d'un budget octroyé par la société pour épauler des associations actives dans différents domaines (lutte contre la pauvreté, aide aux personnes handicapées, soutien aux migrants, mouvements de jeunesse, lutte contre certaines maladies et prévention, protection animale etc.)

Pour ce faire, il monte des opérations ponctuelles dont voici quelques exemples :

- Goûters organisés pour présenter et soutenir les associations chères aux membres
- Petit-déjeuner Oxfam
- Financement de repas de Noël auprès des Restos du Cœur de Marche-en-Famenne

Le comité *People* récolte également des fonds lors d'actions ponctuelles telles que le *Pink Monday* : organisation d'un dîner spaghetti, d'une marche, d'une vente de rubans roses. À cette occasion était également prévue une séance de sensibilisation sur le cancer du sein et l'autopalpation.

En 2022, le comité a ainsi pu soutenir les associations défendues par le personnel à hauteur de 8 000 €.

Dons

Le comité *People* a également pour mission de mettre en place des collectes de dons :

- Opération *Shoe-Box*: boîtes à chaussures remplies de produits alimentaires ou hygiéniques en guise de cadeaux de Noël pour les sans-abris, récoltées auprès du personnel participant
- Dons de produits Tilman aux services d'oncologie et de chimiothérapie d'un hôpital de la région, différent chaque année
- Collectes de sang mobiles plusieurs fois par an au sein de notre infrastructure

Solidarité interne

La solidarité interne fait également partie des préoccupations du comité *People*, qui a mis en place des actions telles que :

- Bourses aux jouets pour la Saint-Nicolas et la Noël lors desquelles les collègues peuvent mutuellement se revendre ou s'acheter des cadeaux à moindre coût
- Donnerie : un local a été mis à la disposition des collaborateurs pour qu'ils puissent y déposer les objets dont ils n'ont plus besoin et prendre ceux qui peuvent leur servir



“ Ce que j'aime bien c'est la sensibilisation aux enjeux sociétaux, venir en aide à des associations, la cohésion d'équipe, les actions win-win pour les associations et les collaborateurs. (...) Le groupe *People*, c'est aussi quelque part veiller au bien être des collaborateurs. (...) Si tout le monde est bien au travail, ça ne peut que découler sur du positif à l'extérieur. (...) On a la chance d'avoir un travail dans une entreprise stable. C'est donc important d'aider les autres (même nos collègues) à notre manière et avec nos moyens. (...) Le groupe a évolué énormément d'année en année. (...) Je suis fier de travailler pour une entreprise qui considère autant l'humain et l'environnement et qui met les moyens pour laisser une trace la plus neutre derrière elle. Et qui laisse aussi le temps aux collaborateurs de pouvoir s'impliquer, malgré leurs activités. ”

Alexandre Giar, IT, membre du comité *People*



PEOPLE

ÉVOLUTION AU SEIN DE L'ENTREPRISE

Chez Tilman, nous n'avons pas peur de laisser la chance aux personnes motivées et méritantes d'accéder à de nouveaux métiers.

C'est le cas notamment de Thomas qui est passé d'opérateur de production depuis 2016 (système de pauses 6h-14h, 14h-22h) à assistant en assurance qualité fin 2022.

Encouragé par un collègue et attiré par les avantages de la fonction (horaires de bureau et travail moins éreintant), Thomas a décidé de postuler.

Son profil atypique a de suite plu au responsable de service, convaincu par ailleurs que sa connaissance des contraintes de production représenterait un atout. Son plus grand défi : maîtriser les outils informatiques qui ne lui sont pas familiers.



“ Quand j'ai vu l'annonce, je n'ai même pas pensé à postuler parce que je n'ai pas fait mes études dans ce domaine. C'est mon collègue qui m'a dit de téléphoner au responsable du département Qualité, ce que j'ai fait et il avait l'air emballé. Ça se passe bien, ils sont super sympas, bienveillants avec moi. Point de vue informatique, c'est plus compliqué, mais je commence à me familiariser avec le programme que j'utilise. ”

Thomas Demeffe, QA



Ambition

Ce rapport RSE a pour but de détailler les actions passées, présentes et à court terme mais il est évident que nous ne nous arrêterons pas là. Si la RSE a toujours été une préoccupation chez Tilman, nous souhaitons désormais la mettre au centre de chacune de nos réflexions et ce, au sein de chaque département. Nous sommes convaincus que si les efforts sont fournis à tous les niveaux, et en étroite collaboration, les résultats seront d'autant plus appréciables.

La présence de notre responsable carbone va nous permettre de nous professionnaliser dans ce domaine : avec la mise en place d'une méthodologie rigoureuse, nous pourrons établir solidement un plan d'actions ambitieux et réaliste, et en mesurer les résultats, avec 2022 comme année de référence.

Tilman devient un acteur économique important en Belgique, ainsi qu'à l'étranger, et nous estimons qu'il est de notre devoir de montrer l'exemple à nos collaborateurs, partenaires, clients et confrères.

L'enjeu est de taille mais, tous ensemble, nous pouvons sortir gagnants.

Si vous souhaitez obtenir de plus amples informations à propos de ce rapport, n'hésitez pas à contacter notre responsable carbone par e-mail :

Camille Meyers
cmeyers@tilman.be